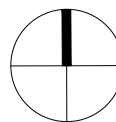


D.1.1.1-ARCH  
D-22

VYBUDOVÁNÍ JÍDELNY  
V PROSTORU ATRIA  
LÁZEŇSKÉHO DOMU AURORA



TŘEBOŇ, ČESKÁ REPUBLIKA

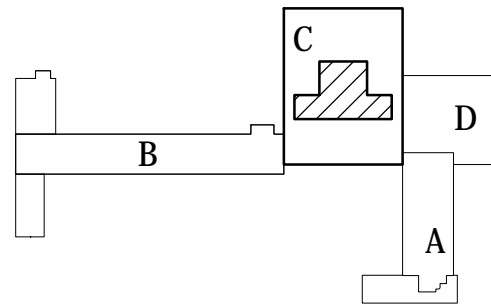
Investor Slatinné lázně Třeboň s.r.o.  
Generální projektant JPS J. Hradec s.r.o.  
Hl. inženýr projektu Ing. Milan Špulák  
Spolupráce -  
Přímý zpracovatel -

Vypracoval kolektiv JPS  
Ved. projektant Ing. Milan Špulák



J.Hradec s.r.o.  
Jarošovská 753/II  
Jindřichův Hradec  
tel.: 384 371 021  
www.jpsh.cz  
info@jpsh.cz

Revize				Datum	Podpis
	Číslo	Popis			



±0.000 = 442.650 BPV

Archivní číslo 21039

Stavba VYBUDOVÁNÍ JÍDELNY V PROSTORU ATRIA  
LÁZEŇSKÉHO DOMU AURORA

Stupeň -

Název PS - SO -

Část D.1.1.1 Architektonicko-stavební řešení

Název výkresu STÁV. STAV - STŘECHA

Datum LISTOPAD 2021

Formát 630/594 (6 x A4)

Měřítko 1:100

stupeň	číslo PS - SO	část	výkres	revize	č. strany
-	-	D.1.1.1	D-22	00	